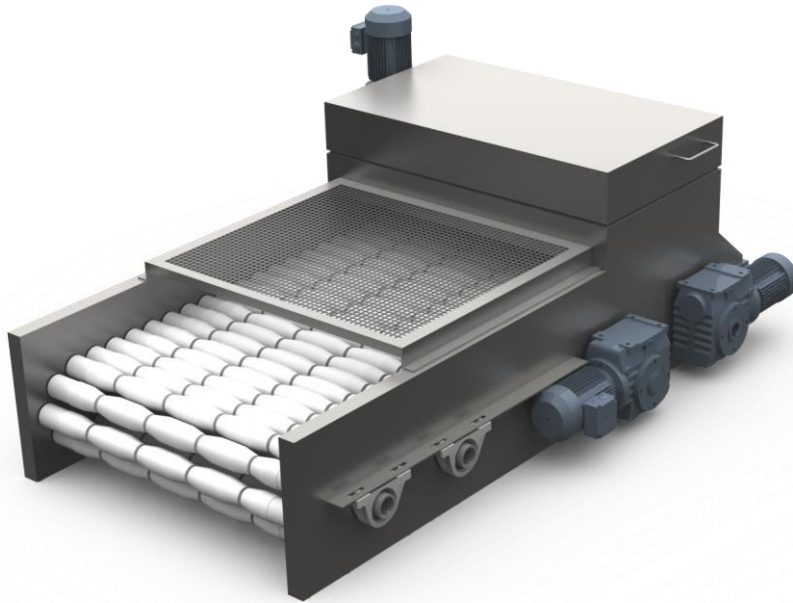




KONTINUIERLICHE TEILMASCHINE- DC

Diese Maschine dient zum kontinuierlichen Halbieren von Kartoffeln über zwei oder mehr Bahnen:



BESCHREIBUNG KONTINUIERLICHE TEILMASCHINE- DC

Diese Maschine besteht aus einem einzigartigen Eingabeband, einem Ausrichtrollenband und einem Schneidabschnitt.

Das Band misst das Produkt sorgfältig aus und ist so konstruiert, dass auf dem Rollenbett eine Bahn des Produkts entsteht.

Die selbstausrichtenden Rollen haben ein produktspezifisches Profil, das die Kartoffeln perfekt zentriert positioniert, bevor sie den Schneidbereich erreichen.

Die Schneideinheit befindet sich am Ende des Rollenbettes. An diesem Ende wird die Kartoffel in einem kontinuierlichen Prozess halbiert. Unterhalb dieser Maschine befindet sich ein zusätzliches Band, auf dem das Produkt gesammelt, transportiert und gegebenenfalls kontrolliert wird.

TYP	DC 2/2	DC 2/4	DC 2/6	DC 2/8
KAPAZITÄT	Bis zu 14.400 Kartoffeln pro Stunde*	Bis zu 28.800 Kartoffeln pro Stunde*	Bis zu 43.200 Kartoffeln pro Stunde*	Bis zu 57.600 Kartoffeln pro Stunde*
PRODUKTZUFUHR	Kontinuierlich / Vereinzelt	Kontinuierlich / Vereinzelt	Kontinuierlich / Vereinzelt	Kontinuierlich / Vereinzelt
ABMESSUNGEN	4000 x 1200 x 3000 MM	4000 x 1600 x 3000 MM	4000 x 2000 x 3000 MM	4000 x 2400 x 3000 MM
ANZAHL DER BAHNEN	2	4	6	8
ANZAHL DER MESSER	2	4	6	8
PRODUKT-LÄNGE	T.B.D.	T.B.D.	T.B.D.	T.B.D.
STROMVERBRAUCH	2,25 kW, 230/400V, 50/60 Hz	2,25 kW, 230/400V, 50/60 Hz	4 kW, 230/400V, 50/60 Hz	4 kW, 230/400V, 50/60 Hz
MATERIAL	AISI 304 Edelstahl, glasgestrahlt. Antriebskomponenten und andere Teile sind aus normalem Material hergestellt. Rollen aus lebensmittelzugelassenen Kunststoffen	AISI 304 Edelstahl, glasgestrahlt. Antriebskomponenten und andere Teile sind aus normalem Material hergestellt. Rollen aus lebensmittelzugelassenen Kunststoffen	AISI 304 Edelstahl, glasgestrahlt. Antriebskomponenten und andere Teile sind aus normalem Material hergestellt. Rollen aus lebensmittelzugelassenen Kunststoffen	AISI 304 Edelstahl, glasgestrahlt. Antriebskomponenten und andere Teile sind aus normalem Material hergestellt. Rollen aus lebensmittelzugelassenen Kunststoffen

* Abhängig von der Art des Produkts, den Spezifikationen und der Zuführung