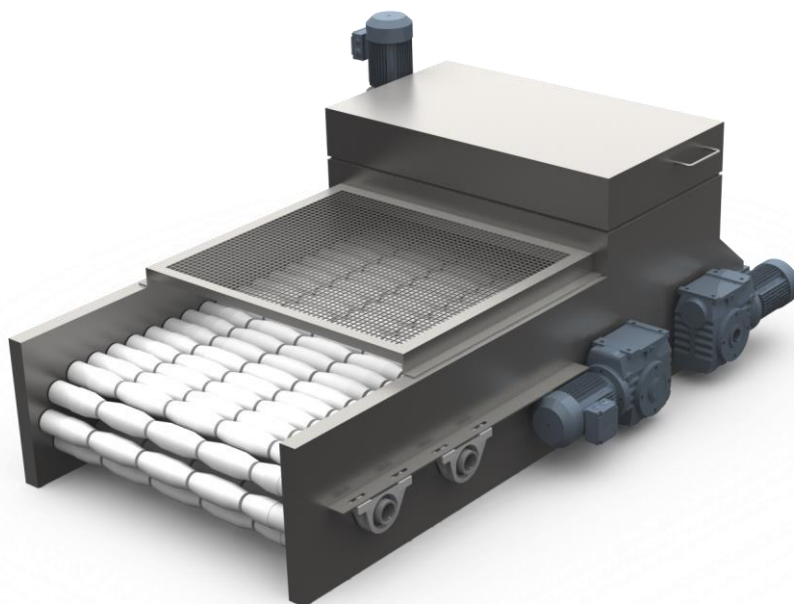




CONTINUE DEELMACHINE – DC

Deze machine is voor het continu halveren van aardappelen over twee of meer banen:



BESCHRIJVING CONTINUE DEELMACHINE - DC

Deze machine bestaat uit een unieke invoerband, een rollenbed en een snijgedeelte.

De band meet het product zorgvuldig uit en is zo ontworpen dat er een enkele laag product op het rollenbed ontstaat. De zelf uitlijnende rollen hebben een product specifiek profiel welke de aardappelen perfect gecentreerd positioneert voordat ze de snijsectie bereiken.

De snijsectie bevindt zich aan het einde van het rollenbed. Aan dit einde wordt de aardappel door middel van een continu proces gehalveerd. Onder deze machine bevindt zich een extra band waar het product wordt opgevangen, getransporteerd en eventueel gecontroleerd.

| TYPE | DC 2/2 | DC 2/4 | DC 2/6 | DC 2/8 |
|-------------------------|--|--|--|--|
| CAPACITEIT | Max. 12.000 aardappelen/ uur* | Max. 24.000 aardappelen/ uur* | Max. 36.000 aardappelen/ uur* | Max. 48.000 aardappelen/ uur* |
| PRODUCT INVOER | Continu / verenkelde | Continu / verenkelde | Continu / verenkelde | Continu / verenkelde |
| AFMETINGEN | 4000 x 1200 x 3000 mm | 4000 x 1600 x 3000 mm | 4000 x 2000 x 3000 mm | 4000 x 2400 x 3000 mm |
| AANTAL BANEN | 2 | 4 | 6 | 8 |
| AANTAL MESSEN | 2 | 4 | 6 | 8 |
| PRODUCT LENGTE | T.B.D. | T.B.D. | T.B.D. | T.B.D. |
| ELEKTRISCHE AANSLUITING | 2,25 kW, 230/400V, 50/60 Hz | 2,25 kW, 230/400V, 50/60 Hz | 4 kW, 230/400V, 50/60 Hz | 4 kW, 230/400V, 50/60 Hz |
| MATERIALEN | AISI 304 Roestvrij staal, glas gestraald. Aandrijfcomponenten en andere onderdelen zijn gemaakt van normaal materiaal. Rollen van Food Grade kunststoffen. | AISI 304 Roestvrij staal, glas gestraald. Aandrijfcomponenten en andere onderdelen zijn gemaakt van normaal materiaal. Rollen van Food Grade kunststoffen. | AISI 304 Roestvrij staal, glas gestraald. Aandrijfcomponenten en andere onderdelen zijn gemaakt van normaal materiaal. Rollen van Food Grade kunststoffen. | AISI 304 Roestvrij staal, glas gestraald. Aandrijfcomponenten en andere onderdelen zijn gemaakt van normaal materiaal. Rollen van Food Grade kunststoffen. |

* Afhankelijk van het type product, de specificaties en de toevoer